

**Schnekenburger**  
Steuerberatungsgesellschaft mbH



## S/MIME Schlüsselaustausch mit unserer Kanzlei

Version 1.0  
Stand 05/2018

Schnekenburger Steuerberatungsgesellschaft mbH  
Karmeliterhof 1-3  
D-88213 Ravensburg

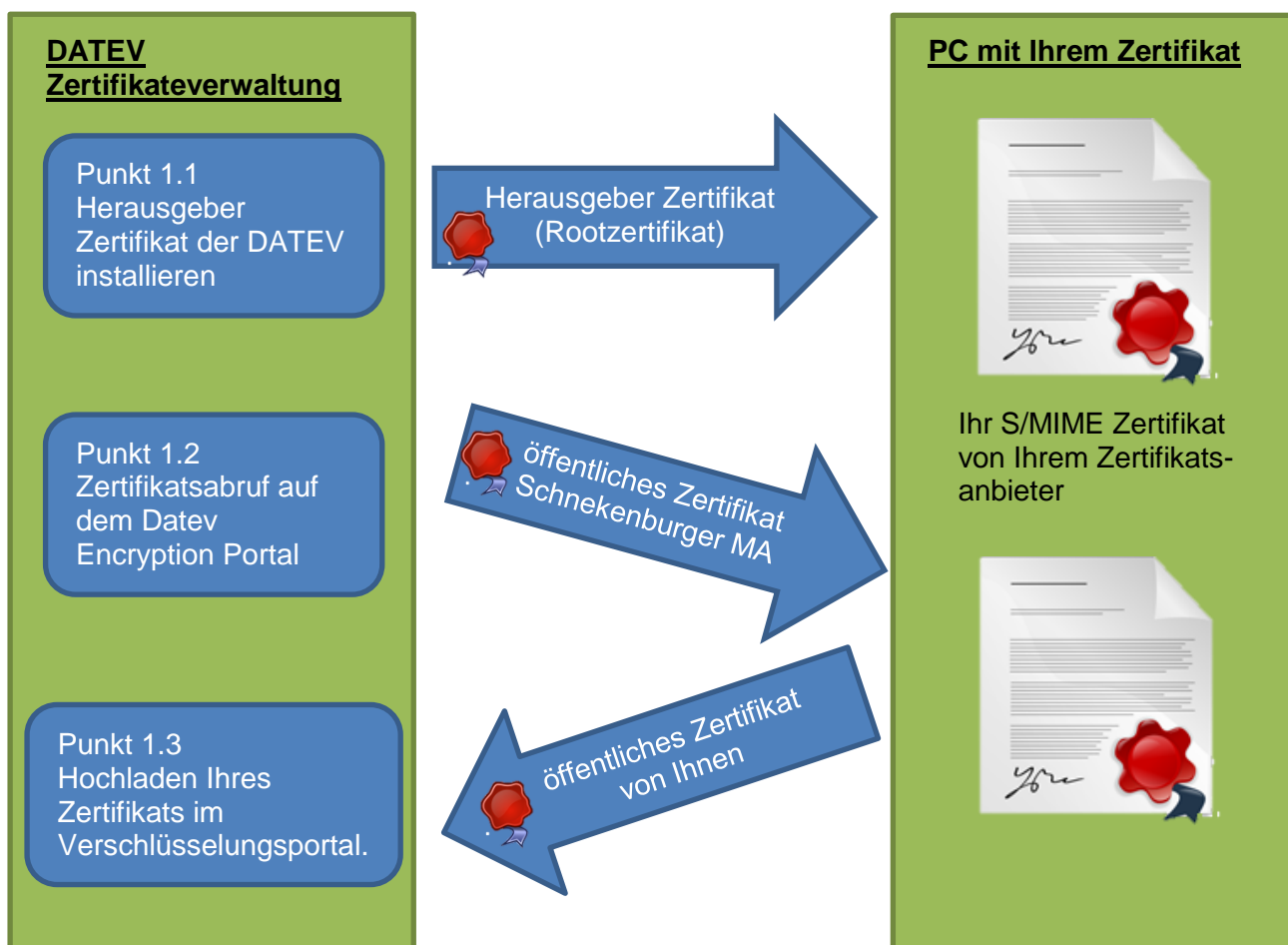
Tel. 0751 / 7900-0  
Fax 0751 / 7900-79  
[info@schnekenburger-stb.de](mailto:info@schnekenburger-stb.de)  
[www.schnekenburger-stb.de](http://www.schnekenburger-stb.de)

## 1. E-Mail Verschlüsselung mit S/MIME einrichten

Da es am Markt, viele verschiedene Mailprogramme die S/MIME unterstützen gibt, wollen wir uns als Kanzlei, in dieser Anleitung, nur auf den Austausch der öffentlichen Schlüssel beschränken.

Falls Sie nicht sicher sind, wie man die Verschlüsselung per S/MIME einrichtet, fragen Sie bitte bei Ihrem **Administrator bzw. IT-Dienstleister** nach.

Übersicht:



### 1.1 Herausgeber Zertifikat der DATEV installieren

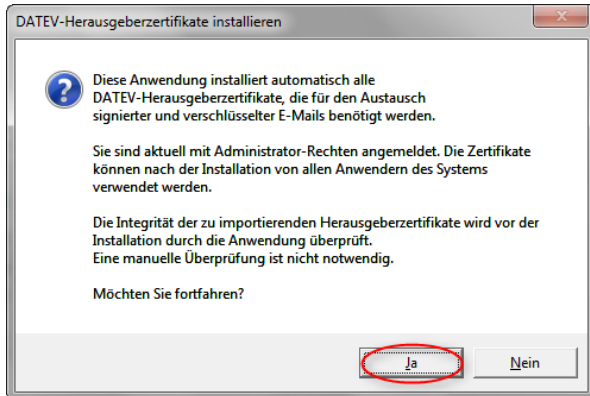
Als Voraussetzung, dass die öffentlichen Schlüssel unserer Kanzlei funktionieren, brauchen Sie das Herausgeberzertifikat der DATEV. Dieses ist erforderlich, da die E-Mail-Clients wie Outlook bzw. das Windows Betriebssystem dies nicht automatisch hinterlegt haben.

Für Windows Betriebssysteme gibt es die Herausgeberzertifikate mit Installationsprogramm hier zum Download:

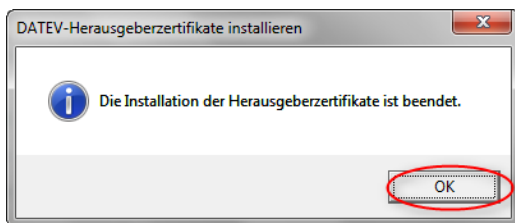
<https://www.datev.de/zertifikate>

### 1.1.1 Installationshinweise

Starten Sie den Download und klicken Sie auf die Schaltfläche Ausführen oder Öffnen. Ab Windows 7 ist ggf. die Installation als Administrator erforderlich.



Bestätigen Sie mit „Ja“, um die Stammzertifikate zu installieren.



War die Installation erfolgreich, bestätigen Sie die Meldung mit „OK“, ansonsten kann es sein, dass Sie das Installationsprogramm nochmals als Administrator ausführen müssen.

## 1.2 Zertifikatsabruf auf dem Datev Encryption Portal

Wir haben unsere öffentlichen S/MIME Schlüssel bei DATEV unserem Zertifikatsanbieter veröffentlicht. Unter dem Link des folgenden Portals können Sie für alle Mitarbeiter mit denen Sie kommunizieren die Schlüssel herunterladen.

<https://www.crl.esecure.datev.de/ENCAUT/ENC/suche.php>

### Zertifikatsinhaber

Sekretariat 1  
 Schnekenburger  
 E-Mail  
 2

\* Wenn Sie auf Ihrem PC kein DATEV-Programm installiert haben, dann müssen Sie auch die Root-Zertifikate der DATEV installieren. Diese finden Sie unter [www.datev.de/zertifikate](http://www.datev.de/zertifikate). Im Zweifelsfall empfehlen wir die Installation der Zertifikate.

**Ergebnis Ihrer Zertifikatsabfrage:**

Name	E-Mail	User-ID	Root
<span style="border: 1px solid red; border-radius: 50%; padding: 2px;">3</span> <a href="#">+ Sekretariat Schnekenburger</a>	info@schnekenburger-stb.de	00000000022905510001	<a href="#">+ CA_DATEV_STD_03</a>

Klicken Sie zum Herunterladen des Inhaber-Zertifikats auf **Namen** und zum Herunterladen des korrespondierenden Root-Zertifikats auf **Root**.

Dazu geben Sie den Vor- und Nachnamen oder die E-Mailadresse des Mitarbeiters, den Sie kontaktieren wollen, im Formular ein **1** und klicken auf senden **2** .

Wenn sie beim Suchergebnis, dann in der Spalte Name auf den entsprechenden Namen klicken **3** , wird der öffentliche Schlüssel eingerichtet. Sie können diesen dann bei Ihrem E-Mail-Programm hinterlegen.

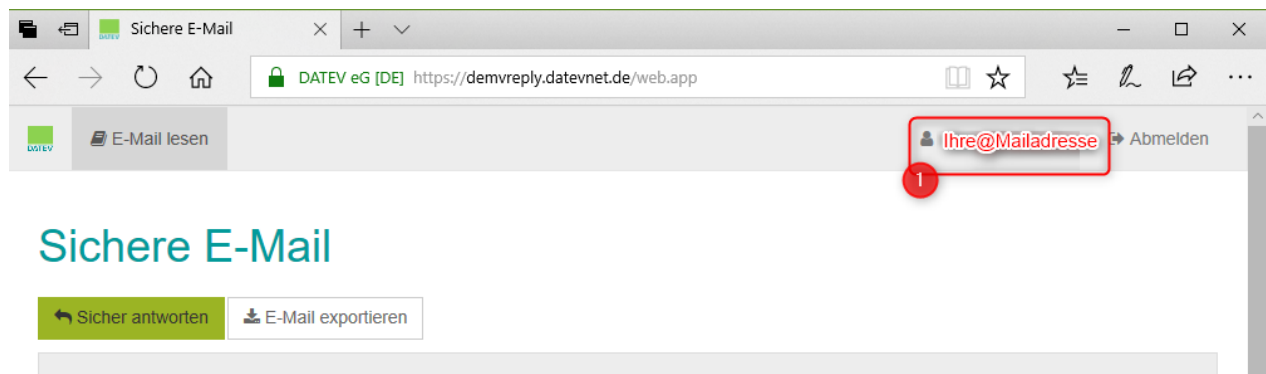
### 1.3 Hochladen Ihres Zertifikats im Verschlüsselungsportal

**Hinweis:** In Anleitungen der DATEV wird angeboten durch senden einer einfachen signierten E-Mail an die Adresse: [schluesselexport@datev.de](mailto:schluesselexport@datev.de), den öffentlichen Schlüssel mit DATEV auszutauschen. Wir haben bemerkt, dass der Schlüssel-Import in das neue Verschlüsselungsportal nicht sauber funktioniert. Daher empfehlen wir den hier beschriebenen Weg direkt über das Verschlüsselungsportal.

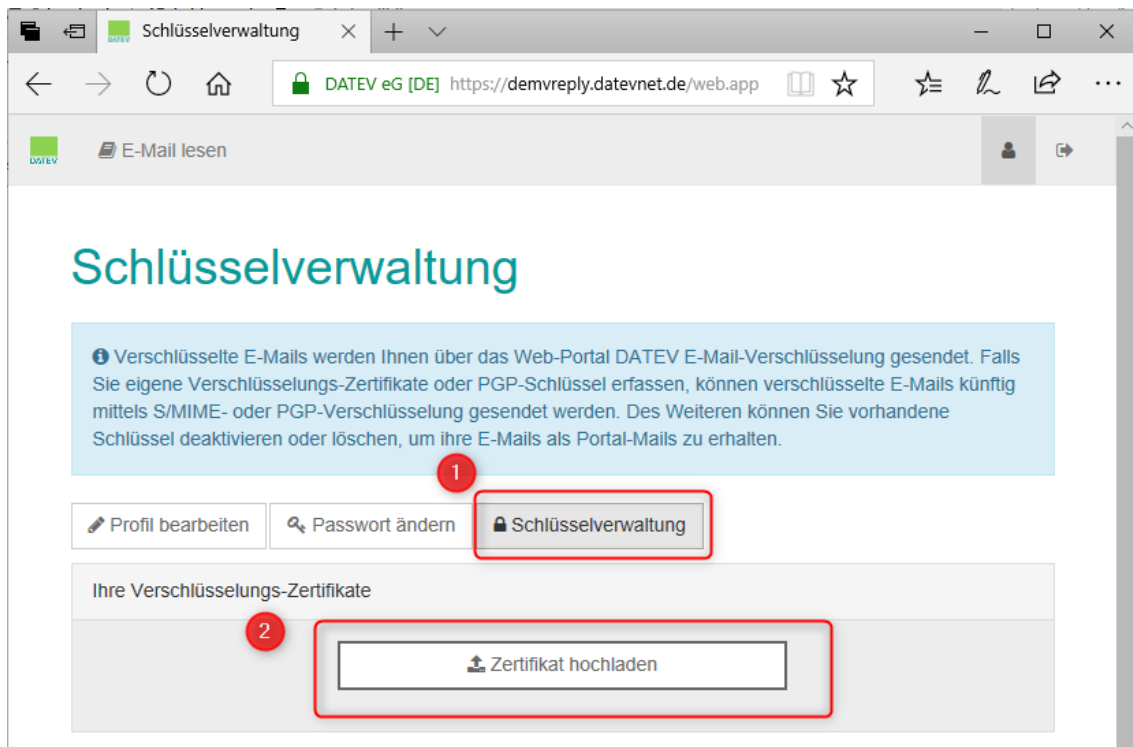
Falls Sie noch keine verschlüsselte E-Mail von uns erhalten haben und sich noch nicht am Verschlüsselungsportal angemeldet haben, wenden Sie sich bitte an Ihre(n) Sachbearbeiter(In) bei uns im Haus. Diese(r) soll Ihnen eine verschlüsselte Mail zusenden.

Die Anleitung zum Anmelden am Portal finden sie in dieser E-Mail bzw. unter dem folgenden Link:

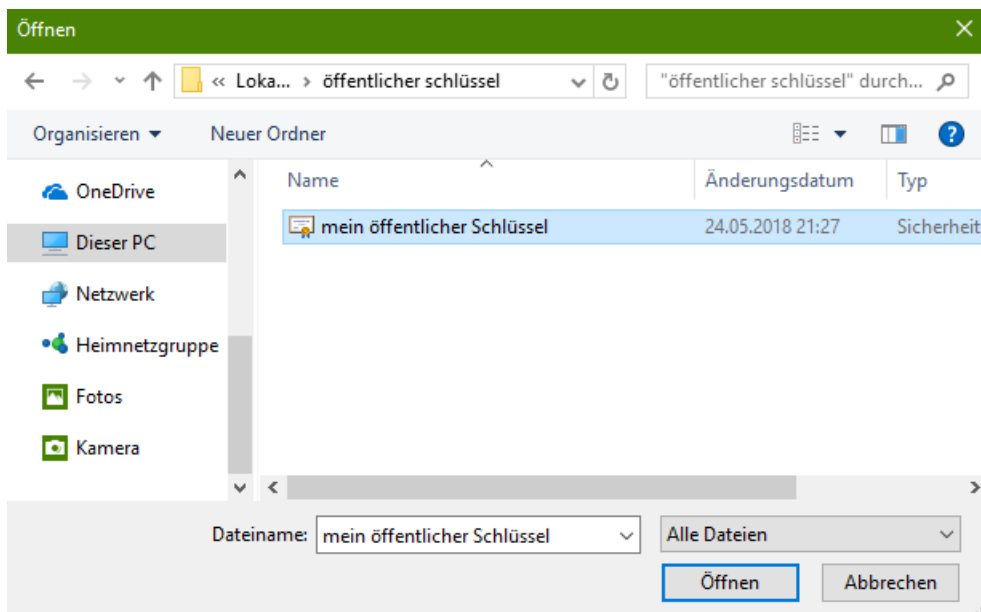
<https://www.datev.de/info-db/1071723>



Wenn Sie angemeldet sind, klicken Sie auf E-Mail-Adresse oben im Eck **1** .



Dann müssen Sie auf **1** den Reiter „Schlüsselerwaltung“ klicken und anschließend den Button **2** auf Zertifikat hochladen klicken.



Wählen Sie ihren öffentlichen Schlüssel aus und klicken Sie auf „Öffnen“.

Wenn Sie einen kompatiblen Schlüssel (Zertifikat) gewählt haben, sollte dieses Fenster erscheinen.

## Schlüsselverwaltung

✔ Zertifikat erfolgreich hinzugefügt.

ℹ Verschlüsselte E-Mails werden Ihnen über das Web-Portal DATEV E-Mail-Verschlüsselung gesendet. Falls Sie eigene Verschlüsselungs-Zertifikate oder PGP-Schlüssel erfassen, können verschlüsselte E-Mails künftig mittels S/MIME- oder PGP-Verschlüsselung gesendet werden. Des Weiteren können Sie vorhandene Schlüssel deaktivieren oder löschen, um ihre E-Mails als Portal-Mails zu erhalten.

 Profil bearbeiten  Passwort ändern  Schlüsselverwaltung

Ihre Verschlüsselungs-Zertifikate

 Zertifikat hochladen

**Aussteller:** COMODO RSA Client Authentication and Secure Email CA

**Betreff:** /emailAddress=

**Serien-Nr.:** 802FF6A7C0758B3BA4FCA0FBF7078519

**Ablaufdatum:** May 21 23:59:59 2019 GMT

 Zertifikat deaktivieren [Zertifikat löschen](#)

Sie können nun das Portal schließen und in Zukunft, wenn die S/MIME Verschlüsselung richtig eingerichtet ist, ohne das Portal mit uns E-Mails austauschen.

Bei Rückfragen oder Anregungen zu dieser Anleitung, melden Sie sich bitte per E-Mail: [edv@schnekenburger-stb.de](mailto:edv@schnekenburger-stb.de) oder telefonisch unter 07527-7900215